

รูปแบบต่อเนื่องในการ วิเคราะห์แท่งเทียน Candlestick Continuous Patterns

บทที่ 16

รูปแบบต่อเนื่อง ในทางด้านการวิเคราะห์แผนภูมิแบบแท่งเทียน ส่วนใหญ่จะอ้างอิงกับ Gap ซึ่งหวังว่าผู้อ่านคงจะยังพอจำได้นะครับว่า Gap คืออะไร แต่แทนที่จะเรียกว่า Gap ในภาษาด้านกราฟแท่งเทียน คำเรียกมันว่า หน้าต่าง (Window) เราเรียน

กันมาในบทต้นๆแล้วว่า Gap จะหมดความสำคัญต่อเมื่อมันถูกปิด ตัวอย่างเช่น ถ้าเกิด Breakaway Gap ขึ้นเมื่อตอนแนวโน้มกำลังขึ้น Gap ตัวนี้จะทำหน้าที่เป็นเหมือนกับ Support ของราคา ซึ่งจะเป็นไปจนกว่าราคามันจะตกลงมาต่ำกว่า (และปิด) Gap ตัว Gap นี้ก็จะหมดความสำคัญในฐานะที่เป็น Support ไป (แต่มันจะกลายเป็น Resistance แทน) ในด้านกราฟของแท่งเทียนก็คล้ายกันครับ เพียงแต่แทนที่จะเรียกว่าปิด Gap เราก็เรียกว่าปิดหน้าต่างแทน

เป็นที่พูดกันในหมู่นักวิเคราะห์แผนภูมิแบบแท่งเทียนของญี่ปุ่นว่า ให้วิ่งตามหน้าต่าง (ซึ่งต่างจากคนไทยที่เข้าตามตรอกออกตามประตู) ซึ่งตีความหมายได้ว่า ในทางวิเคราะห์แบบแท่งเทียนนั้น ถือว่า หน้าต่าง (หรือ Gap) เป็น Continuous Pattern ซึ่งก็ใกล้เคียงกับการวิเคราะห์ทางค่ายตะวันตก ต่างกันเพียงแต่ว่า ในกรณีของการวิเคราะห์ทางเทคนิคของค่ายตะวันตกนั้น Gap อาจจะเป็น reversal ก็ได้ เช่น Exhaustion Gap เป็นต้น

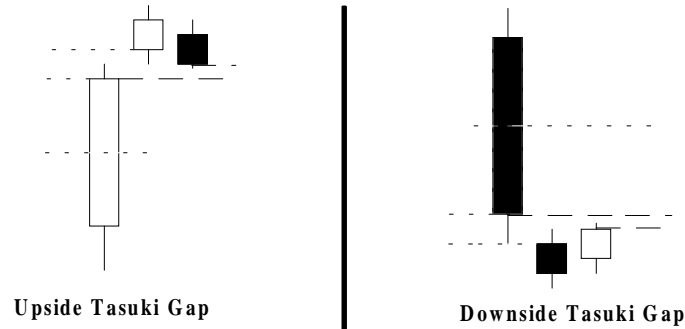
Gap จะมีความสำคัญมากขึ้น ถ้าหากเกิดที่ระดับซึ่งเคยเป็นจุดต่ำสุดหรือจุดสูงสุดเก่า เพราะนอกจากตัว Gap เองจะเป็นแนวต้านและแนวรับอย่างที่ได้พูดถึงไปแล้ว แนวต้านและแนวรับนี้ยังจะได้รับอิทธิพลหนุนจากยอดหรือก้นบึ้งเดิมอีกด้วย

หน้าต่างทาสุกิ (Tasuki Gap)

อธิบายยากเหมือนกัน เอาจริงๆครับ ดูรูปที่ 16.1 ประกอบตามด้วยแล้วกัน โดยเริ่มจากกรณีในตลาดเป็น Uptrend ก่อน ที่เรียกกันว่า Upward Gapping Tasuki มันเกิดขึ้นจากการที่แท่งเทียนเมื่อวานนี้เป็นสีเขียว แต่ราคาเปิดวันนี้ก็ขยับตัวห่างจากราคาปิดเมื่อวานนี้ ก่อให้เกิด Gap กับแท่งเทียนเมื่อวาน แล้ววันรุ่งขึ้นแท่งเทียนกลับเป็นสีดำซึ่งหมายถึงราคาปิดต่ำกว่าราคาเปิด และต่ำกว่าแท่งเทียนสีขาว แต่ไม่ต่ำพอที่จะปิด Gap ที่เกิดขึ้นได้ทั้งหมด ดูรูปประกอบแล้วกันครับ จะเข้าใจได้ดีกว่า

ในกรณีของ Downward Tasuki Gap ก็เหมือนกัน แต่กลับกันนิดหนึ่ง คือตลาดกำลังอยู่ในแนวโน้มลง ราคาวันนั้นตั้งลงมากกว่าเมื่อวานนี้ (แท่งเทียนเป็นสีดำ) และก่อให้เกิด Gap พอวันรุ่งขึ้นราคาพยายามติดตัวขึ้นและแท่งเทียนเป็นสีขาว แต่ไม่สามารถปิด Gap ได้

Tasuki Gap นี้ เป็นรูปแบบที่บอกว่า แนวโน้มยังคงใช้ได้อยู่ (Trend Continuation) มันเป็นเพียงแค่การปรับตัวเล็กๆน้อยๆ หมายถึงว่า ถ้าตลาดกำลังขึ้น ตลาดก็น่าจะขึ้นต่อไปได้ แต่ถ้าตลาดกำลังลง ก็น่าจะลงต่อไปได้

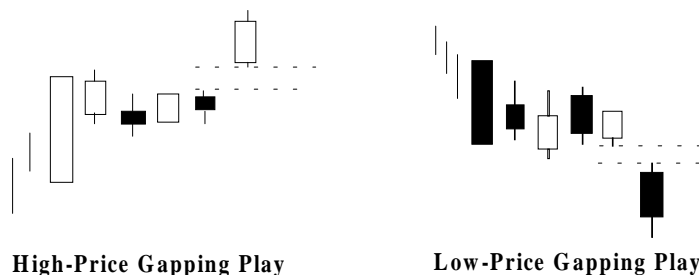


รูปที่ 16.1

สังเกตนะครับ ว่าในรูปแบบ Tasuki Gap นี้ เทียนแท่งที่สองสร้าง Gap กับเทียนแท่งแรก ซึ่งเป็นสัญญาณที่ดี และเนื่องจากเทียนแท่งที่สาม ไม่สามารถทะลุลงมาถึงตัวเทียนของแท่งแรกได้ แสดงว่าไม่สามารถปิด Gap ได้สำเร็จ ดังนั้น แนวโน้มน่าจะวิ่ง (ขึ้นหรือลง) ต่อไปได้ แต่ก็ควรคอยดูด้วยนะครับ ว่าราคาในวันต่อไปจะลงมาปิด Gap เมื่อไหร่ อย่าลืมนะครับว่า Gap จะเป็น Support หรือ Resistance ของราคาไปในตัว

High-Price and Low-Price Gapping Plays

โดยทั่วไป หลังจากที่สูงขึ้นมาในระดับหนึ่ง ตลาดจะเริ่มพักตัวเพื่อหาทิศทางที่แน่นอนต่อไปว่าจะเอายังไง (ขึ้นมาเยอะก็ชักหนาว แต่จะลงก็เสียฟอร์ม) ช่วงนี้จะเห็นว่าแท่งเทียนจะหดสั้น บางทีจะเห็น Doji บ้าง (แต่ต้องไม่ใช่รูปแบบดาว หรือ Star นะครับ เพราะมันจะเป็น Reversal Pattern) ซึ่งแสดงว่าตอนนี้ตลาดกำลังหาข้อมูลกันอย่างขมุกขมัว นั่นถ้าเกิด Gap ขึ้นมาในทิศทางเดียวกับแนวโน้มเดิม เช่น สมมติว่าตลาดที่ผ่านมามีแนวโน้มขึ้น แล้วหยุดพักตัวระยะหนึ่ง หลังจากนั้นก็เกิดแท่งเทียนสีขาว ซึ่งโดดขึ้นไปสร้าง Gap หนีไปจากช่วงของระยะพักตัว อันนี้เป็น Continuous Pattern ค่อนข้างแจ่มแจ้ง ควรจะซื้อได้ถ้ายังไม่มีของ เพราะแสดงว่าตลาดหาข้อมูลครบพร้อมแล้ว และตัดสินใจว่าจะขึ้นไป (หายหนาวแล้ว) อันนี้เรียกว่าเป็นการเล่น Gap ในช่วงราคาสูง (High-Price Gapping Play ตามรูปที่ 16.2)

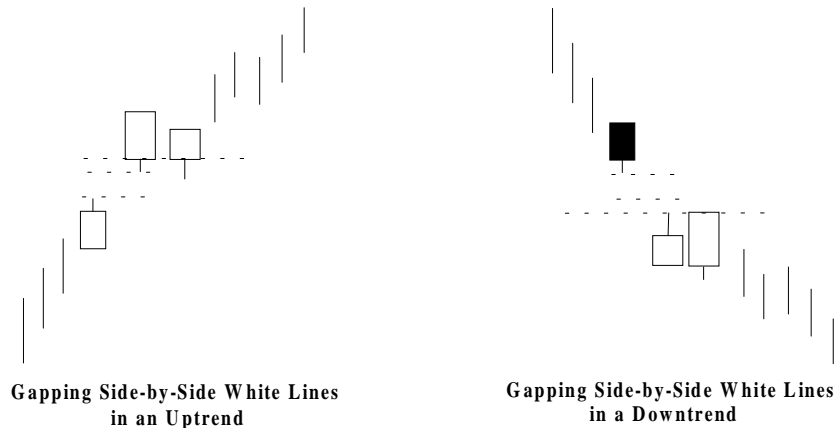


รูปที่ 16.2

ในทางกลับกัน ถ้าแนวโน้มเดิมเป็นขาลง และหยุดพักตัวซักพัก จากนั้นเกิดแท่งเทียนสีดำซึ่งสร้าง Gap กับแท่งเทียนเก่าๆ ในช่วงระยะพักตัว แสดงว่าน่าจะจะต้องลงต่อ ถ้ายังไม่ขายก็ตัดใจเสียเถอะโยม ก่อนที่จะเจ็บตัวไปกว่านี้

Gapping Side-By-Side White Lines

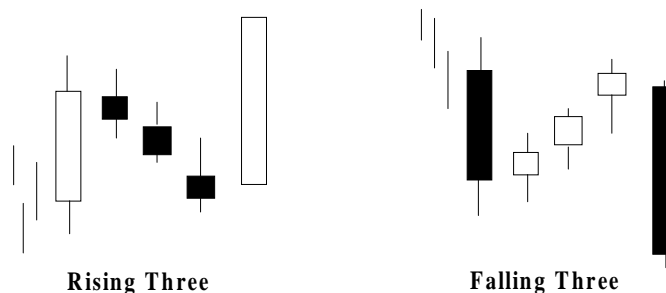
เป็นรูปแบบที่เกิดจากแท่งเทียนสีขาวสองแท่ง (รูปที่ 16.3) แท่งแรกสร้าง Gap กับแนวโน้มเดิม (จะเป็นแนวโน้มขึ้นหรือแนวโน้มลงก็ได้) ยังใช้เทียนสีขาว 2 แท่งเหมือนเดิม เทียนแท่งที่สองเป็นสีขาวเหมือนเทียนแท่งแรกขนาดใกล้เคียงกัน (จะหย่อนไปหน่อยก็ได้ ไม่เป็นไร) แต่มีราคาเปิดในระดับใกล้เคียงกับเทียนแท่งแรกมาก (ทำให้แท่งเทียนด้านล่างอยู่ในระดับใกล้เคียงกัน)



รูปแบบนี้เกิดขึ้นได้ไม่บ่อยนัก ไม่ค่อยจะให้เห็นบ่อยๆหรอกครับ แต่เป็น Continuous Pattern แบบหนึ่ง หมายความว่าตลาดน่าจะวิ่งต่อไปในทิศทางเดิม ยิ่งในช่วงขาลงแล้ว จะเห็นรูปแบบนี้ได้ยากมาก เพราะส่วนใหญ่จะเจอเป็นแท่งเทียนสีดำสองแท่งมากกว่าสีขาวครับ

ขึ้นสาม ลงสาม (Rising Three and Falling Three)

ว่ากันที่รูปแบบเลยนะครับ เอา Rising Three ก่อนแล้วกัน รูปแบบนี้ใช้แท่งเทียนประมาณ 5 แท่ง (หย่อนได้นิดหน่อยครับ) เป็นกรณีที่ตลาดกำลังขึ้น แท่งแรกเป็นเทียนสีขาวยาวมาก (หมายความว่าตลาดวันแรกนี้กระทิงดุตันทีเดียวครับ ปิดสูงกว่าเปิดเยอะ) และสามวันถัดไปเป็นแท่งเทียนสั้นๆ สีดำ 3 แท่งเรียงร้อยกันในแนวต่ำลง แต่เวลายังอยู่ใน range สูงสุดต่ำสุดของแท่งเทียนยาวสีขาวในวันแรก (นับได้เทียนด้วยครับ) วันสุดท้ายเกิดแท่งเทียนสีขาวยาวๆอีกที (หมายถึงว่ากระทิงกลับมาจากการพักเหนื่อย 3 วันแล้ว) พอถึงจุดนี้ตลาดก็น่าจะพร้อมที่จะวิ่งต่อแล้วครับ (รูปที่ 16.4)



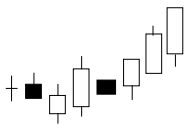
คิดถึง Rising Three ว่ามันเป็นคล้ายๆกับ Harami Pattern (ยังจำได้รีเปล่า) เพียงแต่ว่าใน Harami Pattern นั้น สีของแท่งเทียนจะสลับกับกรณีนี้ และมีแท่งเทียนสีตรงกันข้ามเพียงวันเดียว แต่มีตั้ง 3 แท่ง (2 ก็ได้ พอยอมรับได้ครับ) อีกอย่างหนึ่งคือ Rising Three จะนับเอา range สูงสุดต่ำสุด (คือนับได้เทียนด้วย) แต่ Harami จะนับเฉพาะตัวเทียนเท่านั้น

แนวความคิดของรูปแบบนี้ก็คือ ในวันแรกกระทิงดุมากเลยเกิดแท่งเทียนสีขาว คนก็เริ่มหนาวกันบ้าง บางคนเริ่มขายของออกบ้าง แต่ก็มีแรงรับซื้ออยู่พอสมควร ทำให้แท่งเทียนสีดำที่เกิดขึ้นในวันถัดๆไปค่อนข้างจะสั้น แม้ว่าจะเป็นสีดำก็ตาม แรงขายกับแรงซื้อต่อสู้กันอยู่ 3 วัน ก็หมดแรง (คนขายชักเริ่มไม่ค่อยอยากขายแล้ว แหมรับซื้อกันจัง) คราวนี้แรงซื้อก็เลยดันให้เกิดแท่งเทียนยาวสีขาวปิดท้ายรายการ ส่งผลให้ตลาดยังคงเป็นตลาดกระทิงต่อไป

สำหรับ Falling Three ก็ตรงกันข้าม และใช้แนวความคิดเดียวกัน ลองดูรูป 16.4 ประกอบแล้วจะเข้าใจเองแท้ๆ ดูบรรลูลิษาเซ็นของญี่ปุ่นครับ

สามทหารขาวก้าวไปข้างหน้า (Three Advancing White Soldiers)

เป็น Continuous Pattern ในตลาด Uptrend ครับ ประกอบด้วยเทียนขาวสามแท่งที่เปิดสูงกว่าแท่งก่อนหน้ามาตลอด และทั้งสามแท่งนี้ขนาดไม่สั้นนัก ที่สำคัญคือแท่งหลังไม่ควรจะสั้นกว่าแท่งก่อนหน้ามากๆ (รูปที่ 16.5)



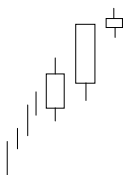
Three Advancing White Soldiers

รูปที่ 16.5



Advance Block

รูปที่ 16.6



Stalled Pattern

รูปที่ 16.7

รูปแบบนี้ถ้าดูไม่รอบคอบจะเป็นอันตรายแก่ผู้ใช้เป็นอย่างยิ่ง เพราะจะมีรูปแบบที่ดูแล้วคล้ายๆกับ Three Advancing White Soldiers แต่แทนที่จะเป็นรูปแบบต่อเนื่องว่าตลาดจะวิ่งต่อ มันกลับกลายเป็นสัญญาณเตือนว่าตลาดทำท่าจะแย่แล้ว ซึ่งความหมายมันตรงกันข้ามกันเลย รูปแบบที่คล้ายๆกับ Three Advancing White Soldiers แต่ความหมายคนละเรื่องกันเลยทีเดียว มีอยู่ 2 รูปแบบด้วยกัน คือ

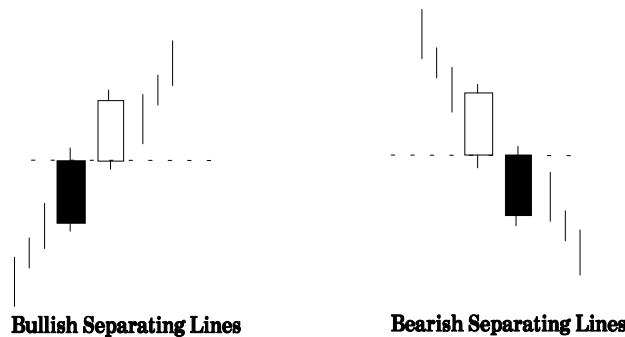
1. **ทางตัน (Advance Block)** เป็นแท่งเทียนสีขาวสามแท่งในตลาด uptrend เหมือนกัน และก็เปิดที่สูงกว่าเดิมเหมือนกัน แต่ว่าแท่งที่สองสั้นกว่าแท่งแรกอย่างเห็นได้ชัด และแท่งที่สามก็สั้นกว่าแท่งที่สองอย่างเห็นได้ชัด (รูปที่ 16.6) อันนี้แสดงว่าแนวโน้มที่ดูเหมือนจะดีนี้ เจอทางตันมาขวางอยู่เรื่อยๆ แรงจะดันมันก็แย่งลง ถ้าเจอแบบนี้ระวังหน่อย อย่าเผลอไปคิดว่าเป็น Continuous Pattern เพราะอาจจะเกิดรายการ Surprise ได้โดยง่าย อันที่จริงเจอแบบนี้ น่าจะค่อยๆปล่อยของบ้างนิดหน่อย กันเสี่ยงบ้าง เสียด้วยซ้ำไป

2. **เหยียบเบรค (Stalled Pattern)** คือกรณีที่แม้ว่าเทียนจะเป็นสีขาวสามแท่ง และแท่งสองกับแท่งหนึ่งก็ยาวดี แต่แท่งที่สามสั้นจืดจางตามรูปที่ 16.7 (เกือบเป็น Doji) ยิ่งจืดก็แสดงว่าวันที่สามนี้ อากาศชักจะเฉื่อยลงแล้ว อย่างน้อยที่สุด แนวโน้มที่ว่าแจ่มๆ ก็เจอเบรคเข้าให้นิดหน่อยแล้ว ดังนั้น อย่าเพิ่งผลีผลามครับ รอดูไปก่อน

เส้นแบ่งอาณาเขต (Separating Lines)

ยังจำ Counterattack Pattern ในบทที่แล้วได้ไหมครับ ที่เกิดขึ้นเมื่อราคาปิดของสองแท่งเทียนที่มีสีต่างกัน อยู่ที่ระดับเดียวกัน ซึ่งจัดเป็น Reversal Pattern อันนี้คล้ายกันแต่ความหมายต่างกัน Separating Lines เป็นกรณีที่ราคาเปิดของสองแท่งเทียนที่ต่างสีกันอยู่ระดับเดียวกัน และเป็น Continuous Pattern

Bullish Separating Line ตามรูปที่ 16.8 เกิดตอนที่ตลาดเป็นแนวโน้มขึ้น วันแรกเกิดแท่งเทียนสีดำค่อนข้างยาว ซึ่งอาจจะทำให้หลายท่านหวั่นไหวได้ว่าตลาดมันทำอะไรแล้ววู้อี้ แต่แล้วในวันถัดไปราคาเปิดที่ราคาเปิดเมื่อวาน และติดตัวสูงขึ้นไปปิดที่ระดับสูงกว่านั้นอีก ซึ่งหมายความว่ากระทิงเริ่มฮึดสู้ขึ้นมาอีกครั้ง และตลาดน่าจะพอมีแรงไปต่อได้ ถ้าจะให้สัญญาณดียิ่งขึ้น แท่งเทียนสีขาวควรจะมีส่วนยื่นด้านล่างค่อนข้างสั้น หมายความว่าตลาดเปิดที่ใกล้จุดต่ำสุดมาก (ซึ่งเรียกว่า Belt-Hold Line ถ้าเป็น Shaven Bottom ได้ยิ่งแจ๋ว)



รูปที่ 16.8

Bearish Separating Line ก็ตรงกันข้ามครับ คือเกิดในตลาดที่เป็นแนวโน้มลง วันแรกเทียนสีขาวค่อนข้างยาววันที่สองเปิดที่ระดับเดียวกับวันแรกและมุดลงมาปิดที่ต่ำกว่าเปิด เป็นสัญญาณว่าหมียังพอมีแรงสู้อยู่ และตลาดน่าจะยังลงต่อได้

This page is intentionally left blank